

# DINARSKE POKRAJINE



Lega Slovenija na stiku različnih pokrajin

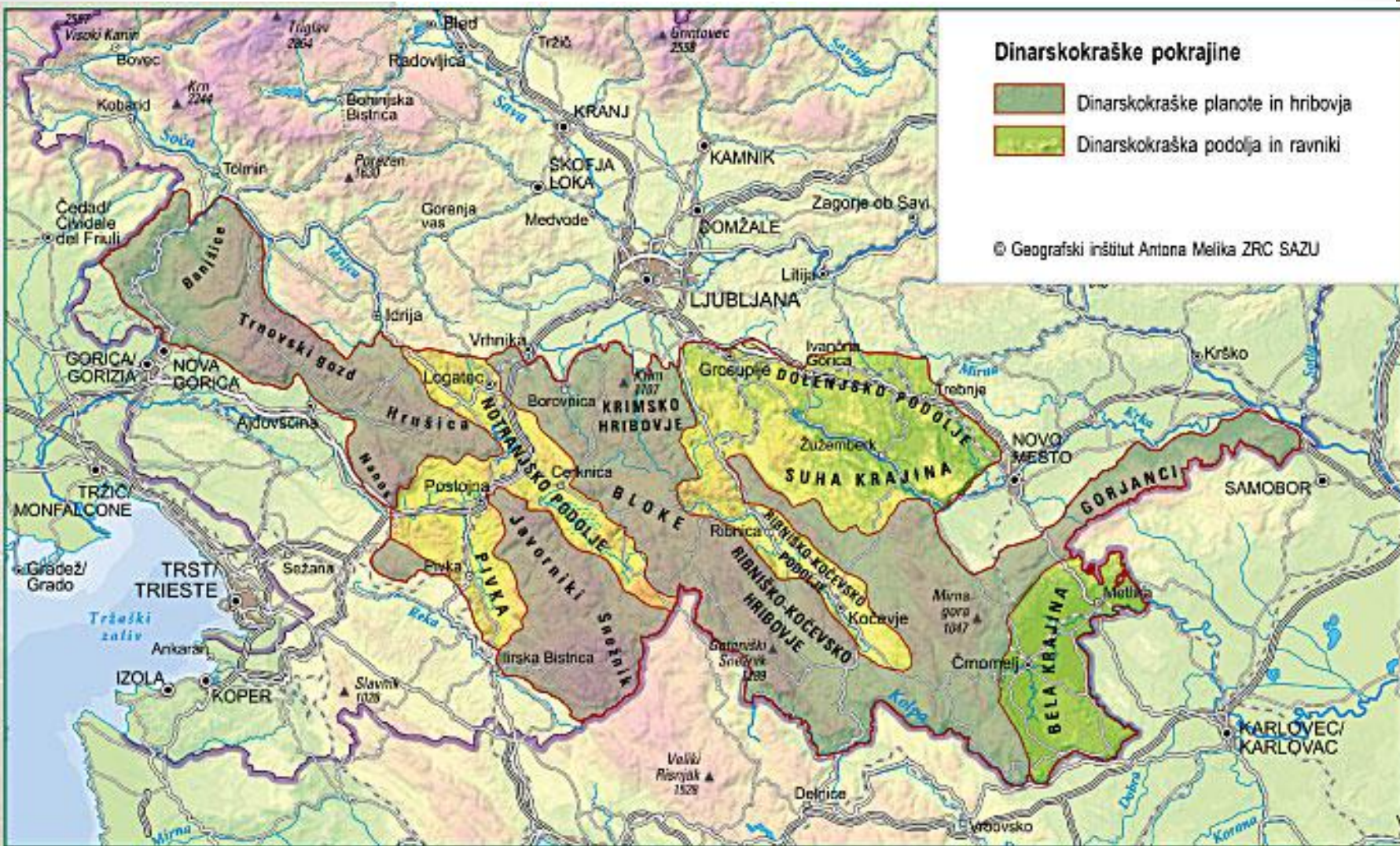
# 1. Osnovni podatki

- Lega: Na J in JV Slovenije, SZ del Dinarskega gorstva
- Kamninska sestava: Imenuj kamnine, ki sestavljajo dinarske pokrajine
- Delitev: Visoke dinarske planote na zahodu: **Imenuj planote v tem delu dinarskih pokrajin**

Nizke dinarske planote na vzhodu: **imenuj pokrajine v tem delu dinarskih pokrajin**

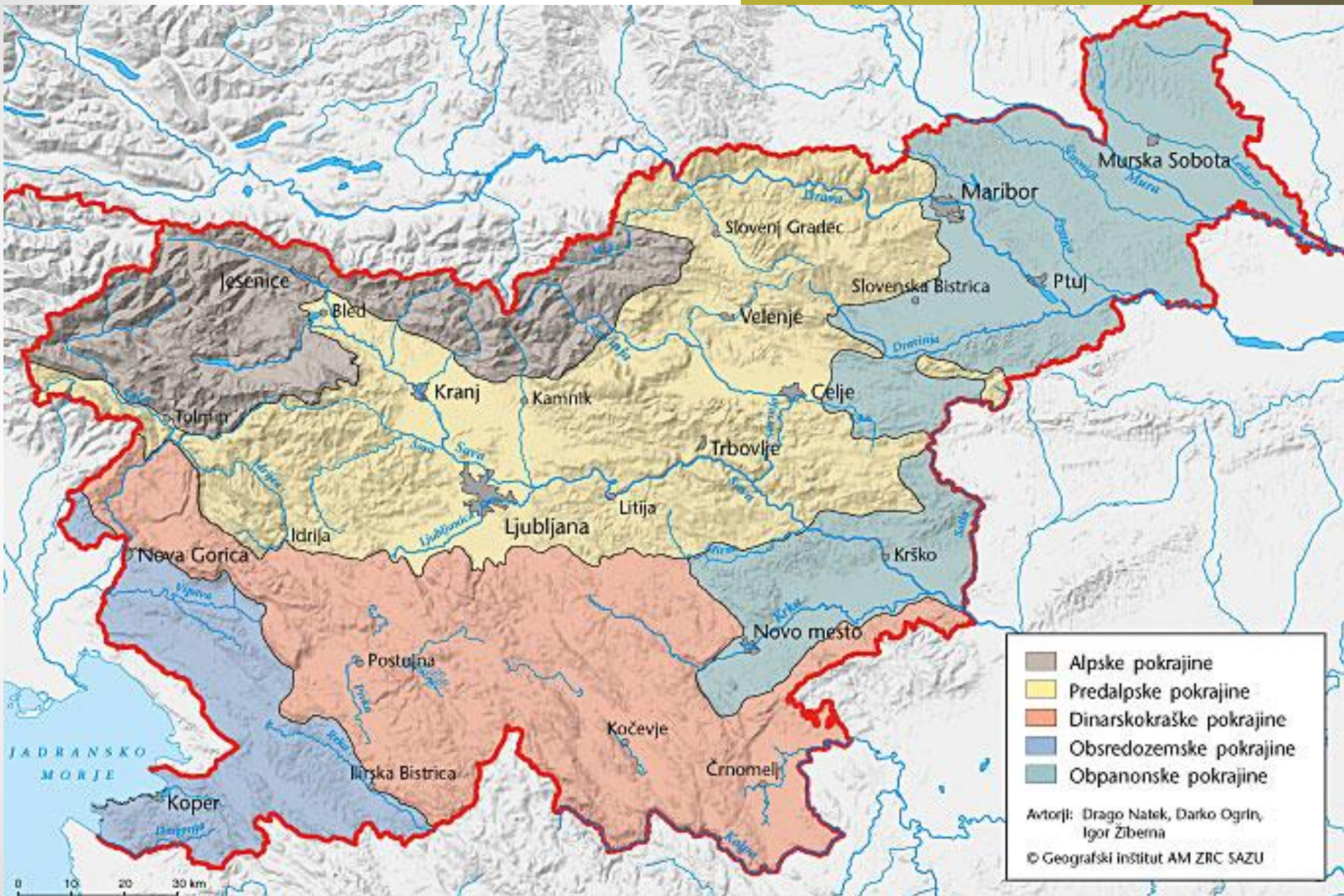
Vmesna podolja in ravniki: **Imenuj pokrajine v tem delu dinarskih pokrajin**





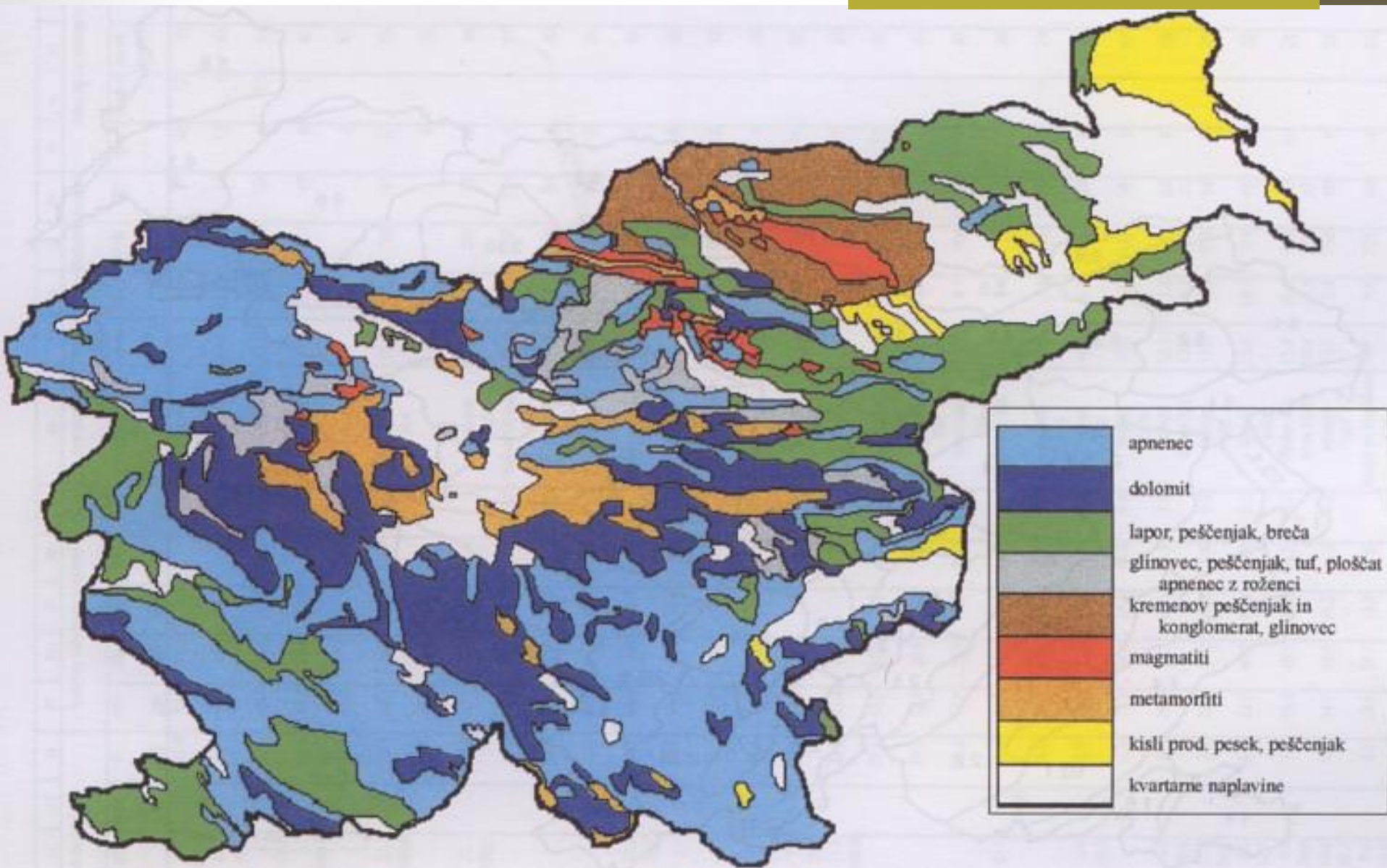


# Slovenske pokrajine





## Geološka karta Slovenije





## 2. Kraški pojavi

- Kraško površje nastane s kemičnim raztapljanjem apnenca.
- Tekoče vode ob stiku z apnencem ne tečejo po površju, temveč skozi razpoke poniknejo v podzemlje.



- Kraške pojave delimo na:



**površinske**

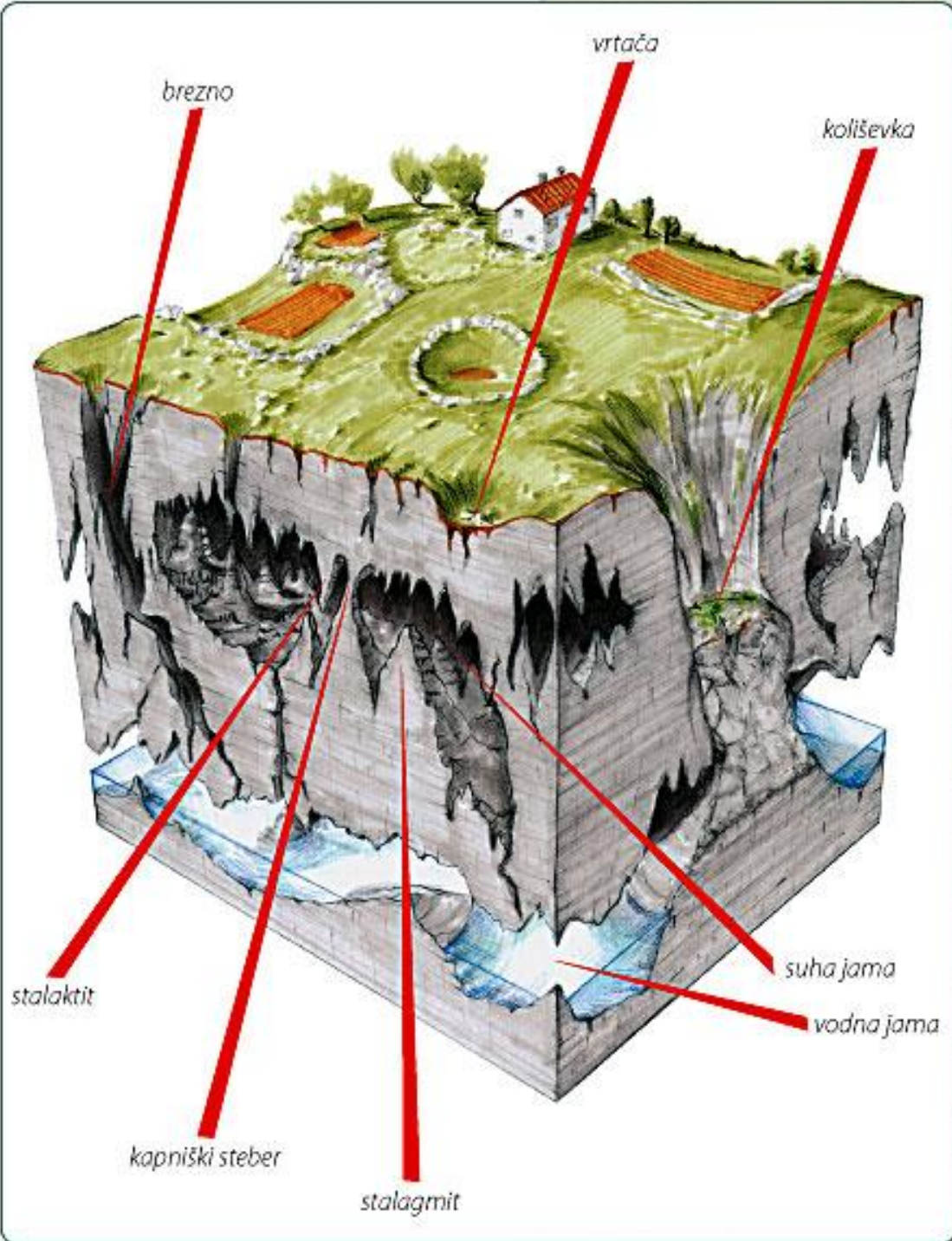
**Izpiši jih iz učbenika, v nadaljevanju pa si jih oglej v prosojnicah**



**podzemeljske**

**Izpiši jih iz učbenika, v nadaljevanju pa si jih oglej v prosojnicah**





# vrtača





vrtače





# Kraško polje

Primer Planinskega polja, ki je večji del leta suho, ob dolgotrajnejših padavinah pa se napolni z vodo



**Reka Unica**, ki na zgornjem robu izvira v kraški jami – **Planinska jama** in izgine na spodnjem delu reke ob stiku z apnencem.

Naselje na robu Planinskega polja – Planina. Naselja so vedno na robu polij, kjer voda ob ojezeritvi ne doseže (najvišji nivo).

Smer toka reke



Poplavljeno Planinsko polje februarja 2014

Več si preberi v: <https://www.rtv slo.si/okolje/novice/foto-naraslanica-poplavila-planinsko-polje/330150>



Poplavljeno **Cerkniško jezero** – naše največje (sicer nestalno) jezero (cca 30 km<sup>2</sup>)



O Cerkniškem jezeru, ki leži znotraj Notranjskega regijskega parka si preberi in oglej fotografije na: <https://www.notranjski-park.si/narava/naravne-znamenitosti/cerkniško-jezero>

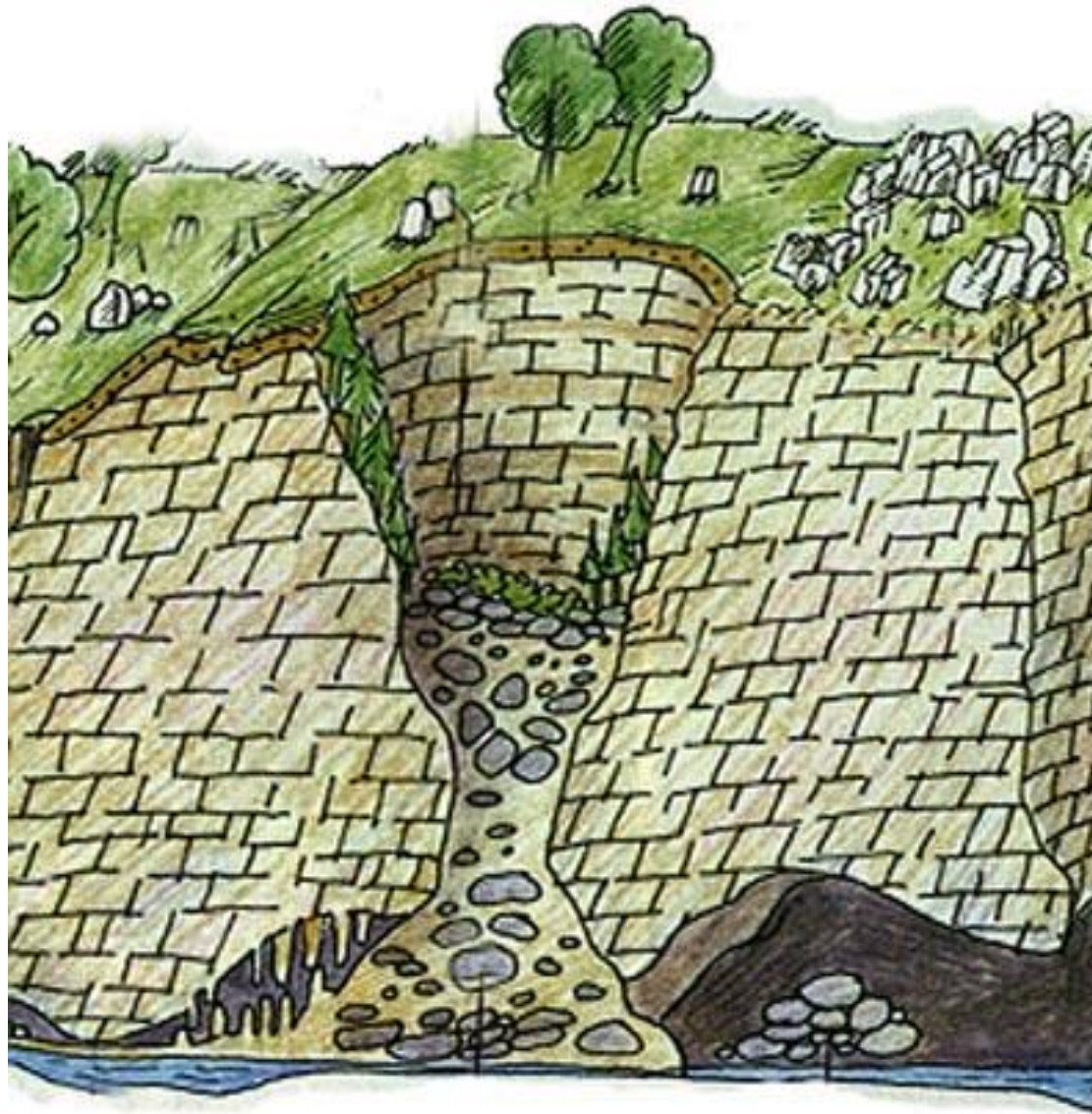








# Koliševka





Globina te koliševke je  
cca 120 m

Navpične stene v nekoč podzemni jami, kjer se je strop  
sesul (zaradi vodnega spodjedanja apnenca)  
Primer **Unške koliševke**





# požiralniki



- <http://www.youtube.com/watch?v=0wFykWgSz6Y>



# ponor



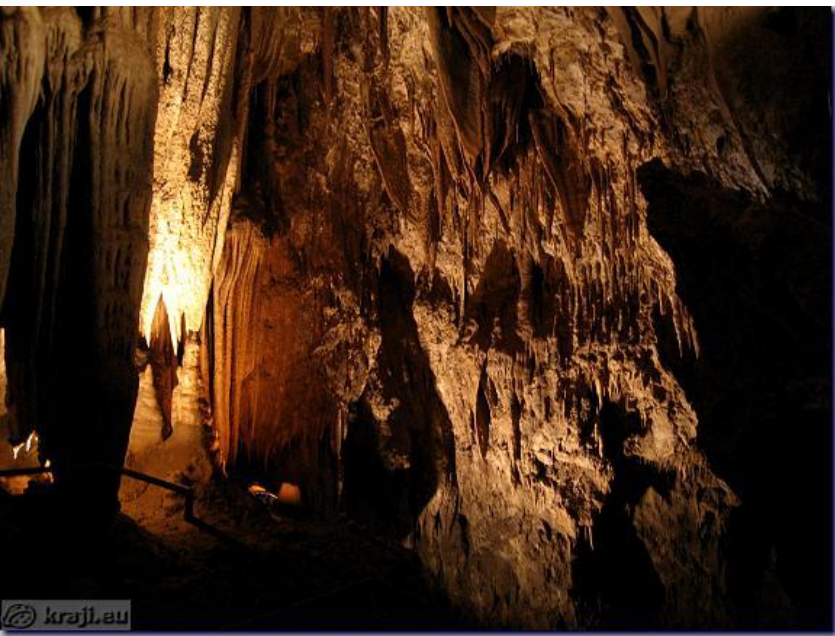
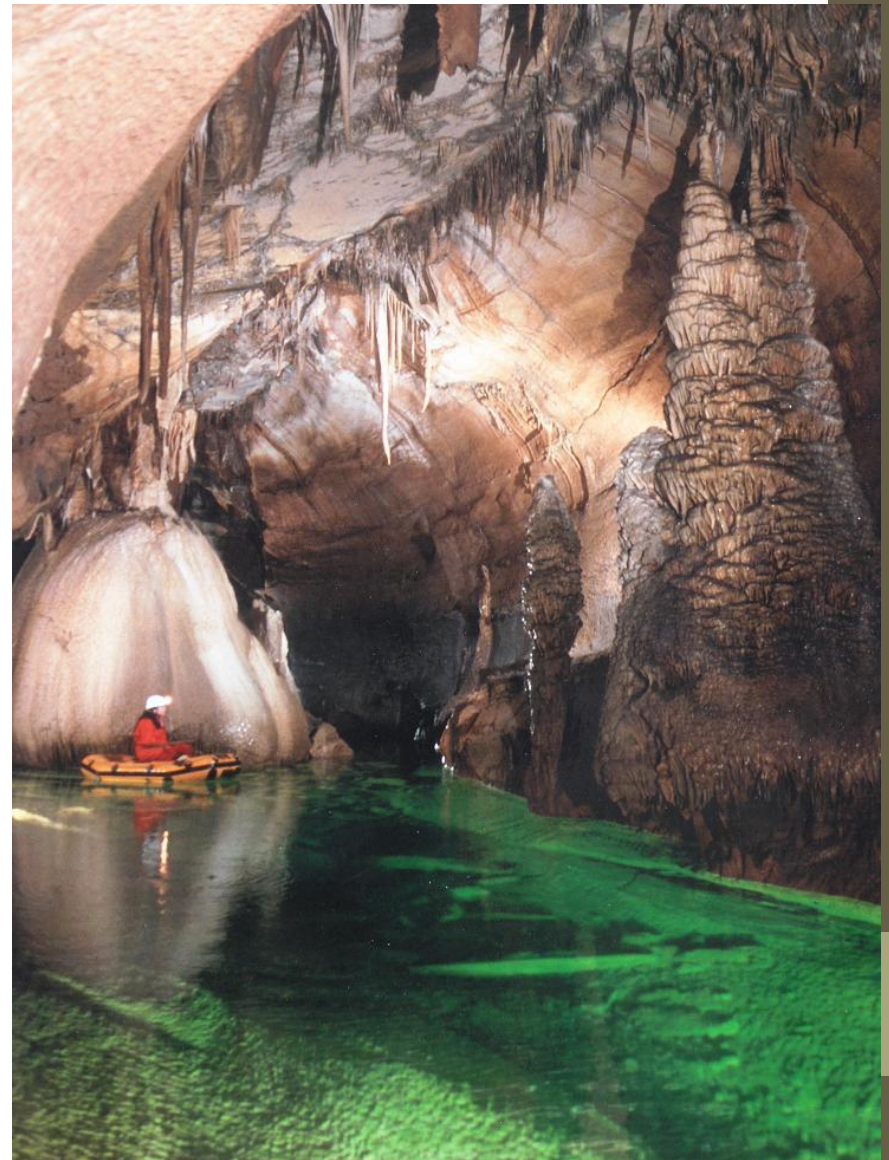


# Kraški izvir





# Kraške jame





Katere kraške pojave lahko najdemo v kraški jami?

**Pri zapisu podzemeljskih pojavov (8. prosojnica) zapiši vsaj 5 kraških jam na Slovenskem)**



# 3. Kraški pojavi - pojmi

Razloži pojme- kraške pojave, ki jih najdemo v kraškem svetu:

Planota –

Podolje –

Ravnik –

Stalaktit –

Stalagmit –

Koliševka –

Obrh –

Reka Ljubljanica je reka sedmerih imen. Katerih?

Kakšna je razlika med Krasom in krasom?