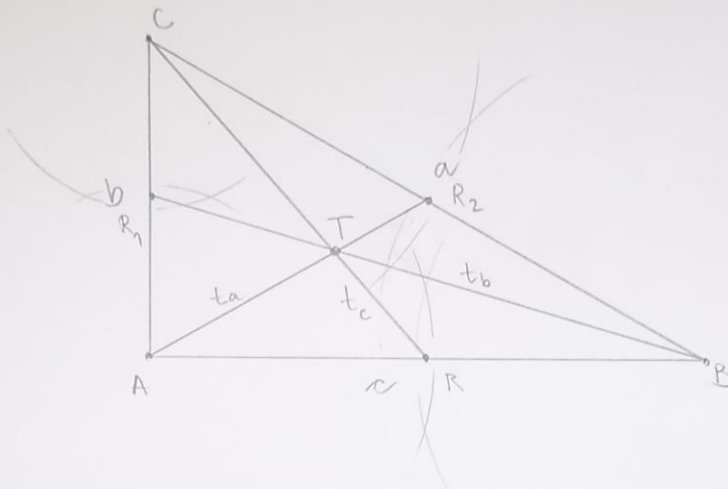
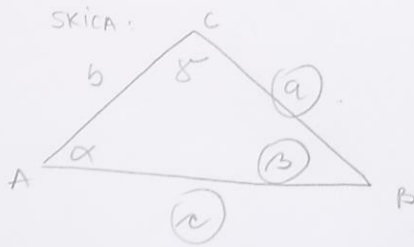


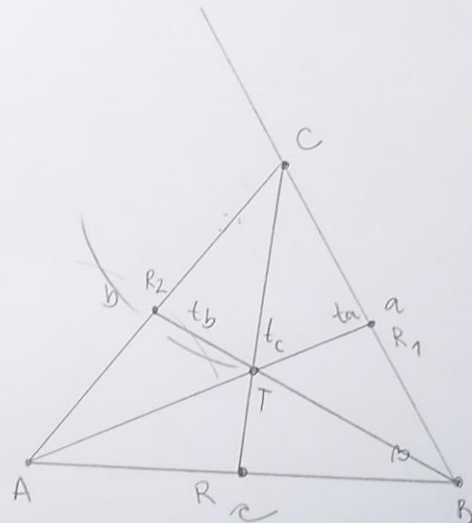
② Pravo kotni Δ - pomeni, da ima en kot pravi (90°)



⑤ ΔABC
 $c = 6 \text{ cm}$
 $a = 5 \text{ cm}$
 $\beta = 60^\circ$



SLIKA:

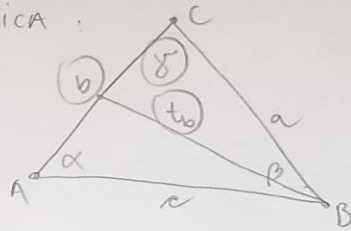


$t_a = 6,3 \text{ cm}$
 $t_b = 4,8 \text{ cm}$
 $t_c = 4,7 \text{ cm}$

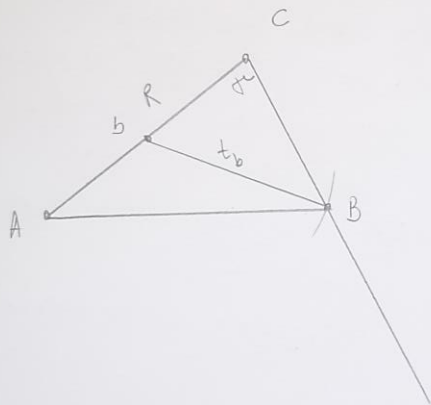
\Rightarrow Najdaljša je težiščnica t_a .

6) b) ΔABC
 $b = 4 \text{ cm}$
 $\gamma = 80^\circ$
 $t_b = 3 \text{ cm}$

SKICA :



SLIKA:



POSTOPEK:

1. $AC = b$,
2. γ
3. Razpolovišče
stranice $b = R$.
4. Iz R odmerimo t_b
in narišemo lok,
5. Kjer lok seka krak
kota, dobimo oglišče
B.
6. Povežemo oglišča
v trikotnik.