

KRVOŽILJE

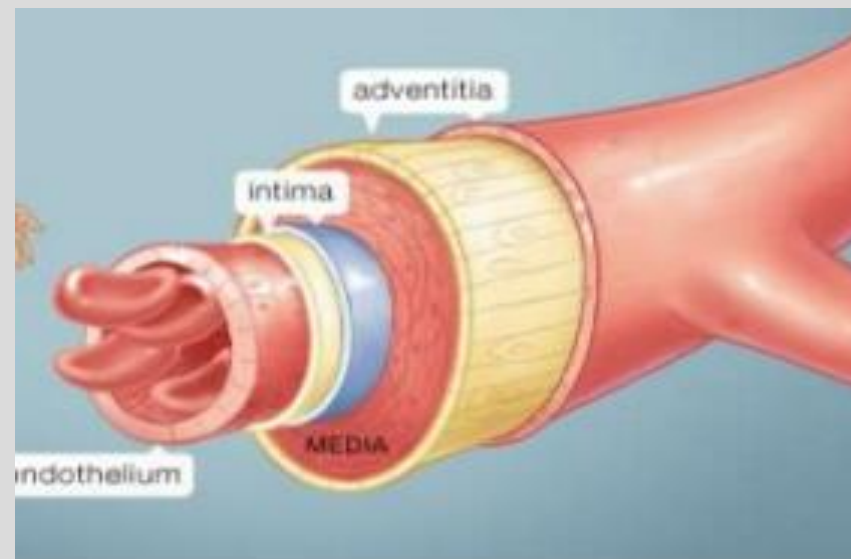
POMEN KRVOŽILJA

- Prenos hranilnih snovi
- Prenos odpadnih snovi
- Prenos kisika
- Prenos ogljikovega dioksida (izrabljenega zraka)

VRSTE ŽIL

- **ARTERIJE (ODVODNICE)**

tri ovojnice,
močna mišična stena,
velik pritisk,
globlje v koži
aorta
poškodba-izkrvavitev



• VENE (DOVODNICE)

tri ovojnice,

tanjša mišična stena,

manjši pritisk,

plitveje v koži

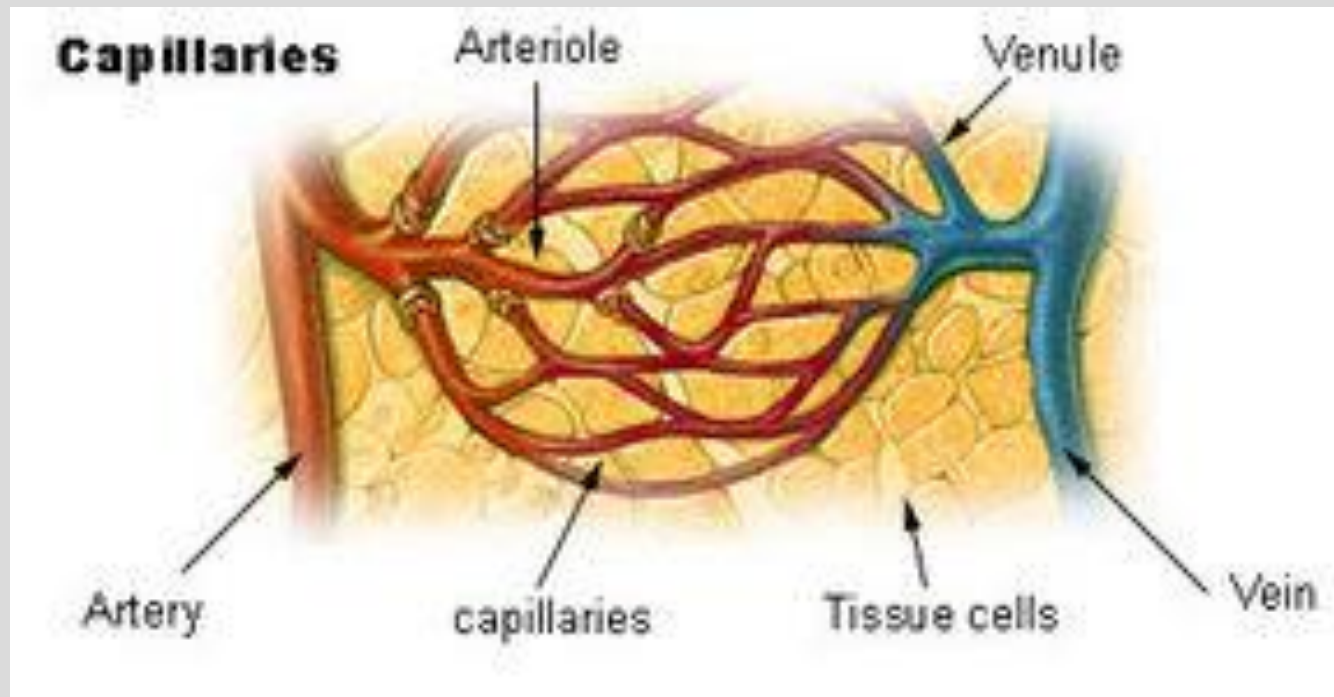
odvzem krvi

Poškodba-odtok



- **KAPILARE (LASNICE)**

**Najtanjše žile,
stena brez mišic
okrog celic
poškodba-se zlepijo**



SESTAVA KRVI

- Krvna plazma (voda, beljakovine, encim, hormoni, soli)
- Krvne celice (trombociti, eritrociti, levkociti)

KRVNE CELICE

- **RDEČE KRVNIČKE (ERITROCITI)**
- Prenos kisika iz pljuč do celic (beljakovina hemoglobin vsebuje kontaktno mesto-Fe na katerega se veže kisik. Hemoglobin daje krvi rdečo barvo.
- Nastanek v rdečem kostnem mozgu

- BELE KRVNIČKE (LEVKOCITI)

Sodelujejo pri obrambi pred povzročitelji okužb tako, da izdelajo protitelesa ali jih požrejo

- KRVNE PLOŠČICE (TROMBOCITI)

Sodelujejo pri nastanku krvnega strdka-kraste

IMUNOST (odpornost proti povzročiteljem okužb oz. bolezni)

- Pasivna imunost (cepljenje)
- Aktivna imunost (telo proizvaja protitelesa)

KRVNE SKUPINE

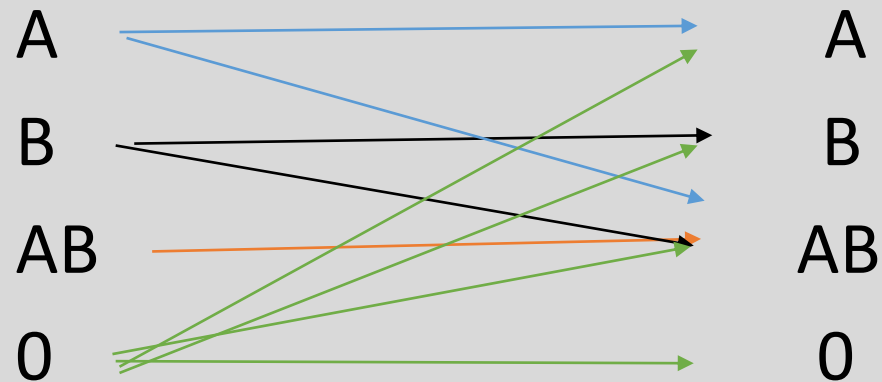
A, B, O, AB

RhD-faktor (prisotnost drugih beljakovin)

Določitev glede na prisotnost polisaharidnih repov rdečih krvničk. (tip A ali B)

Krvodajalec

Prejemnik



TRANSFUZIJA KRVI-prejemanje krvi, napačna kri povzroči zlepljenje in razpad rdečih krvničk.

KRVODAJALSTVO-odvzem krvi

Moški 0,5 l 4X letno, ženska 0,3 l 3X letno

Krvodajalec:

- Dobrega zdravja
- Star med 18-65 let
- Tehta najmanj 50 kg
- Zadnje tri mesece ni imel operacije
- Zadnjih 6 mesecev ni dobil transfuzije
- Ženska ni noseča
- Ne jemlje določenih zdravil

SRCE

Naloga:

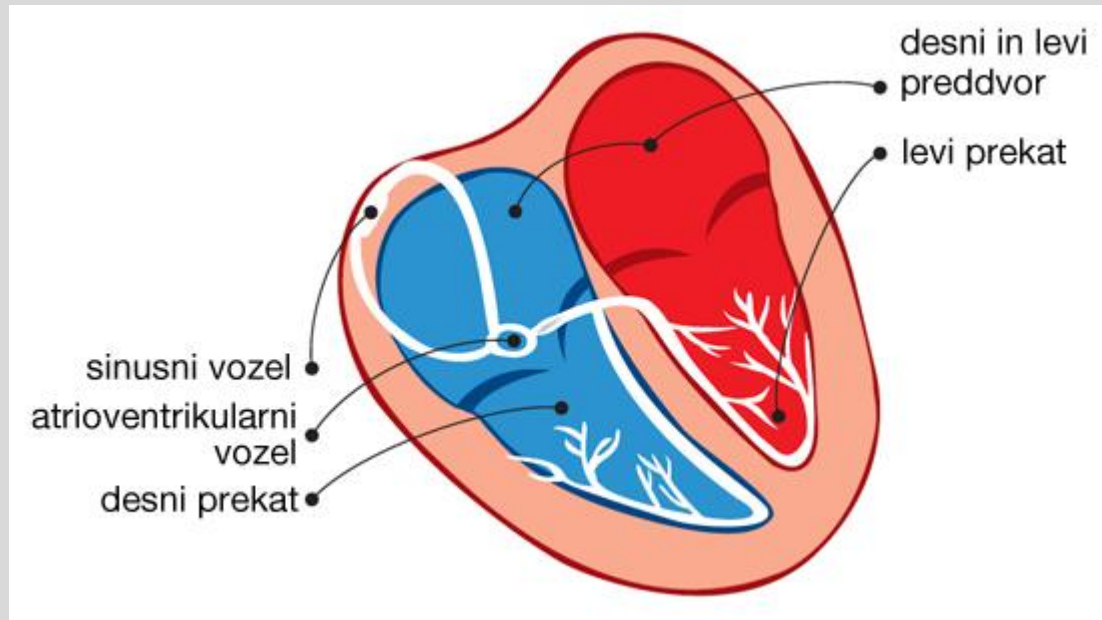
mišica, ki poganja kri po žilah.

Zgradba:

-Levi in desni preddvor

-Levi in desni prekat

- 4 zaklopke



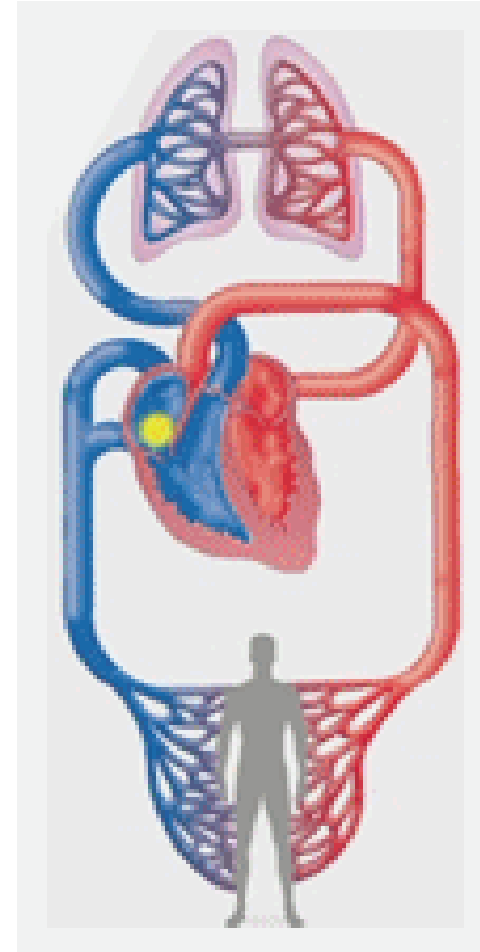
KRVNI OBTOK

MALI (srce-pljuča-srce)

VELIKI (srce-tkiva-srce)

- 1. Kri v pljučih odda ogljikov dioksid in prejme kisik. Steče v levo stran srca.
- 2. Leva stran srca potisne kri v telo.
- 3. V celicah telesa kri odda kisik in hranilne snovi. Prejme odpadne snovi. Potuje v desno stran srca.
- 4. Desna stran srca potisne kri v pljuča.
- Krvni obtok je sklenjen. Kri v njem ves čas kroži. Srce bije in črpa kri.
- Bolj je telo dejavno, hitreje bije srce, hitrejši je krvni obtok.

<https://eucbeniki.sio.si/nit4/1318/index4.html>



- **UTRIP SRCA (PULZ)**-koliko utripov naredi srce v mirovanju v eni minuti odvisno od zdravja, velikosti, fizične pripravljenosti

- mirovanje 60-80 X

- aktivnost do 120 X

- **KRVNI TLAK**

- Je tlak v arterijah, ki nastane zaradi delovanja srca.

- Normalen krvni tlak je 120/80 mm Hg.

BOLEZNI SRCA IN OŽILJA

SLABOKRVNOST

Telo za delovanje potrebuje železo (rdeče meso, stročnice, zelenjava)

Kadar železa ni dovolj-slabokrvnost. (bledikavost, utrujenost, brezvoljnost)

ATEROSKLEROZA

poapnenje žil (zožitev venčnih žil-odlaganje maščob v steno žil)-srčni infarkt