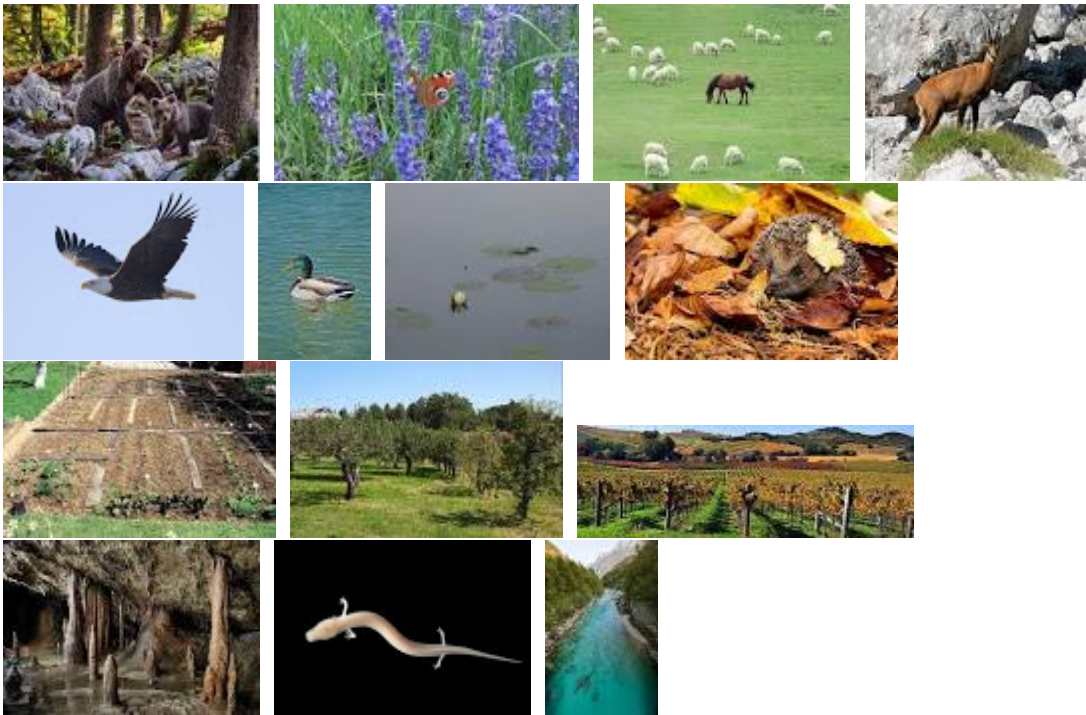


## SPOZNAVANJE OKOLJA, sreda, 13. 5. 2020: ŽIVLJENJSKA OKOLJA IN POGOJI ZA ŽIVLJENJE

1. **Prostor in živa bitja, ki v njem živijo, imenujemo življenjsko okolje.** Oglej si fotografije in poimenuj posamezna življenjska okolja. Povej tudi, kaj je na fotografiji, katere živali in rastline prepoznaš.



2. Življenjska okolja so raznolika. **Glede na vpliv človeka v njih, jih ločimo na naravna in grajena** (nekateri uporabljajo tudi izraz umetna). Če je vpliv človeka majhen ali ga ni, so naravna življenjska okolja. Če je človek zelo posegel v prostor, jih imenujemo grajena življenjska okolja.
3. V učbeniku stran 66 preberi besedilo in si oglej vse fotografije. Povej, kje je človekov vpliv na okolje večji, zakaj spreminja naravno okolje – zakaj si ga prilagaja.
4. **V različnih življenjskih okoljih so različni življenjski pogoji – različno visoke temperature, različna količina padavin, različna vlažnost, različen vpliv človeka, ... Živa bitja, ki živijo v določenem življenjskem okolju, so se na pogoje tam prilagodila.** Razmisli, kaj bi se zgodilo, če bi se pogoji za življenje v nekem življenjskem okolju močno spremenili (Odgovor: Živa bitja bi poginila).

5. Kaj se zgodi z življenjskimi pogoji v določenem življenjskem okolju glede na letne čase? Povej ustno.  
Da, najbolj se spremenijo pozimi. Temu so se rastline in živali prilagodile. Živali se začasno odselijo, jo predremlejo, prespijo, otrpnejo ali ostanejo dejavne; rastline večinoma mirujejo).
6. Preberi besedilo v učbeniku stran 67. Ustno odgovori na vprašanja pri Razmisli in odgovori.
7. Reši naloge v DZ stran 52, 53. Ne pozabi preveriti v rešitvah.
8. Napiši v zvezek naslov **ŽIVLJENJSKA OKOLJA**, prepiši kar je v navodilih napisano z zeleno.
9. Izberi si eno žival ali rastlino, ki prebiva v Sloveniji. Ne izberi pa domačih ljubljencev ali tujerodnih živih bitij, ki prebivajo v živalskih vrtovih, terarijih, lončkih... Za izbrano živo bitje preko spleta ali knjig poišči naslednje podatke:

**Žival: prebivališče, opis, razmnoževanje, prehranjevanje, posebnosti**

**Rastlina: nahajališče, opis, čas cvetenja, uporaba, posebnosti**

Podatke zapiši v zvezek za SPO ali pa jih natisni in nalepi v zvezek za SPO. V šoli boš s pomočjo teh podatkov naredil plakat in ga tudi predstavil. Tvoj plakat in predstavitev bosta ocenjeni v tednu od 25. 5. do 29. 5. 2020.