

Torek, 19.5.

**Pozdravljeni!**

Upam, da je za vami lep vikend.

Ta teden nas čakajo tri ure matematike na daljavo.

Danes bomo spoznali in utrdili prostorninske enote,  
konec tedna pa se bomo igrali ☺



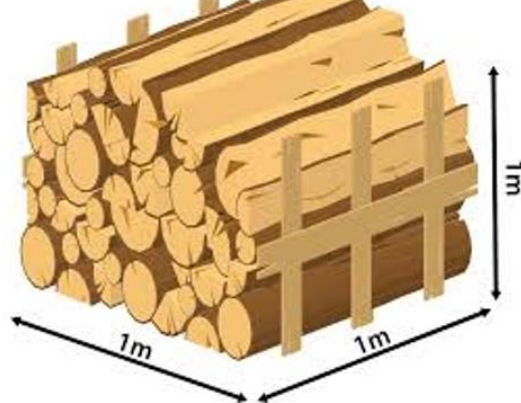
## Merjenje prostornine

Koliko meri prostornina danih primerov?

**1 hl vina**



**1 m<sup>3</sup> drv**



Drva in vino zavzemajo nek prostor, zato jim lahko izmerimo **PROSTORNINO ALI VOLUMEN**.

Snovi, ki nas obdajajo, zavzemajo **prostornino** ali **volumen**.

**Znak** za prostornino je velika črka **V**.

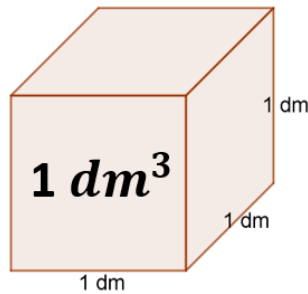
**Osnovna enota** za prostornino je  $1 \text{ m}^3$ .

Količino tekočin merimo z enotami kot so: **hl, l, dl, cl, ml**

Prostornine trdnih predmetov merimo z enotami:  **$\text{m}^3, \text{dm}^3, \text{cm}^3, \text{mm}^3$**



Če zliješ 1 l tekočine v kockasto posodo z robovi 1 dm, posodo zapolniš do vrha.



**VELJA:**

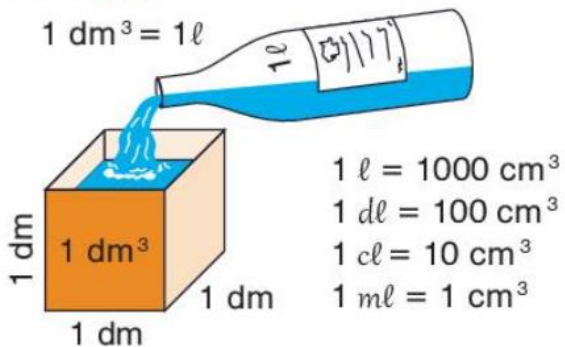
$$1 \text{ l} = 1 \text{ dm}^3$$

Kot veste količino tekočin izražamo **v hektolitrih (hl), litrih (l), decilitrih (dl), centilitrih (cl) in mililitrih (ml)**.

Tem merskim enotam pravimo **votle mere**.



$$1 \text{ dm}^3 = 1 \text{ l}$$



$$1 \text{ l} = 1000 \text{ cm}^3$$

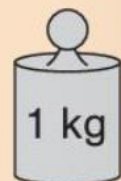
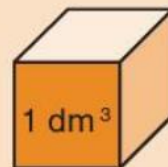
$$1 \text{ dl} = 100 \text{ cm}^3$$

$$1 \text{ cl} = 10 \text{ cm}^3$$

$$1 \text{ ml} = 1 \text{ cm}^3$$

$$1 \text{ l} = 10 \text{ dl} = 100 \text{ cl} = 1000 \text{ ml}$$

$$100 \text{ l} = 1 \text{ hl}$$



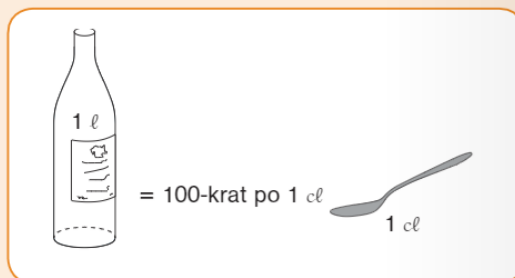
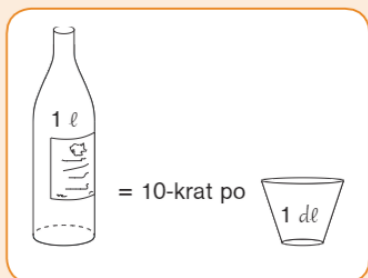
$$1 \text{ l vode} = 1 \text{ dm}^3 = 1 \text{ kg}$$



$$1 \text{ l} = 10 \text{ dl}$$
$$1 \text{ dl} = \frac{1}{10} \text{ l} \text{ ali } 0,1 \text{ l}$$

$$1 \text{ dl} = 10 \text{ cl}$$
$$1 \text{ cl} = \frac{1}{10} \text{ dl} \text{ ali } 0,1 \text{ dl}$$

$$100 \text{ l} = 1 \text{ hl}$$
$$1 \text{ l} = \frac{1}{100} \text{ hl} \text{ ali } 0,01 \text{ hl}$$



Reši nalogi, ju poslikaj in sliko daj v drive

[https://drive.google.com/drive/folders/15rPghR6X8NCbbD\\_MfXb2dmblotlk8vH3?usp=sharing](https://drive.google.com/drive/folders/15rPghR6X8NCbbD_MfXb2dmblotlk8vH3?usp=sharing)

Pretvori v zahtevane enote.

a)  $205 \text{ l} = \text{_____ hl}$     b)  $750 \text{ l} = \text{_____ hl}$     c)  $1421 \text{ l} = \text{_____ hl}$

č)  $2 \text{ hl} = \text{_____ l}$     d)  $9 \text{ hl } 14 \text{ l} = \text{_____ l}$     e)  $1 \text{ hl } 1 \text{ l} = \text{_____ l}$

f)  $3 \text{ l} = \text{_____ dl}$     g)  $2 \text{ l } 7 \text{ dl} = \text{_____ dl}$     h)  $12 \text{ l } 1 \text{ dl} = \text{_____ dl}$

Babica ima pletenko kisa, ki drži tri litre in pol. Porabila ga je 2 l.

- a) Koliko decilitrov kisa je še ostalo v pletenki?  
b) Za koliko dni zadošča preostala količina, če dnevno porabi 0,75 dl kisa?

**PRIPIS: Kar nekaj učencev ne pošilja domačih nalog. Moja naloga je, da delo vsakega posameznika spremljam. Če ne morem preko nalog, bom individualno preverila vsakega, ki se z nalogami ne oglašja, in ga po potrebi tudi ocenila.**

Lepo te pozdravljam.

Učiteljica Ana Š.