

ČLENOVOŽCI

Skupne značilnosti

- ☛ najštevilčnejša skupina
- ☛ členjeno telo → členjene okončine
- ☛ telesni odseki sestavljajo telesne regije:

- ☛ glava
 - ☛ oprsje
 - ☛ zadek
- } glavoprsje



Na vsakem odseku je par členastih okončin:

- ☛ tipalnice ali antene (čutilna, gibalna vloga)
 - ☛ pipalke (lov, obramba)
 - ☛ obustne okončine (prehranjevanje)
 - ☛ noge (premikanje)
- ☛ zunanje ogrodje = hitinjača → levitev

Delitev

☛ TROKRPARJI ali *Trilobita*

☛ RAKI ali *Crustacea*

☛ PAJKOVCI ali *Chelicerata*

☛ STONOGE ali *Myriapoda*

☛ ŽUŽELKE ali *Insecta*

RAKI

- ☛ 67 000 vrst
- ☛ morski, sladkovodni, kopenski

Zgradba

- ☛ glavoprsje + zadek
 - ☛ hitinjača v obliki koša
 - ☛ oči na očesnih pecljih
-
- ☛ 2 para ticalnic
 - ☛ 5 parov nog
 - ☛ zadkova plavut

Delitev

☛ NIŽJI RAKI

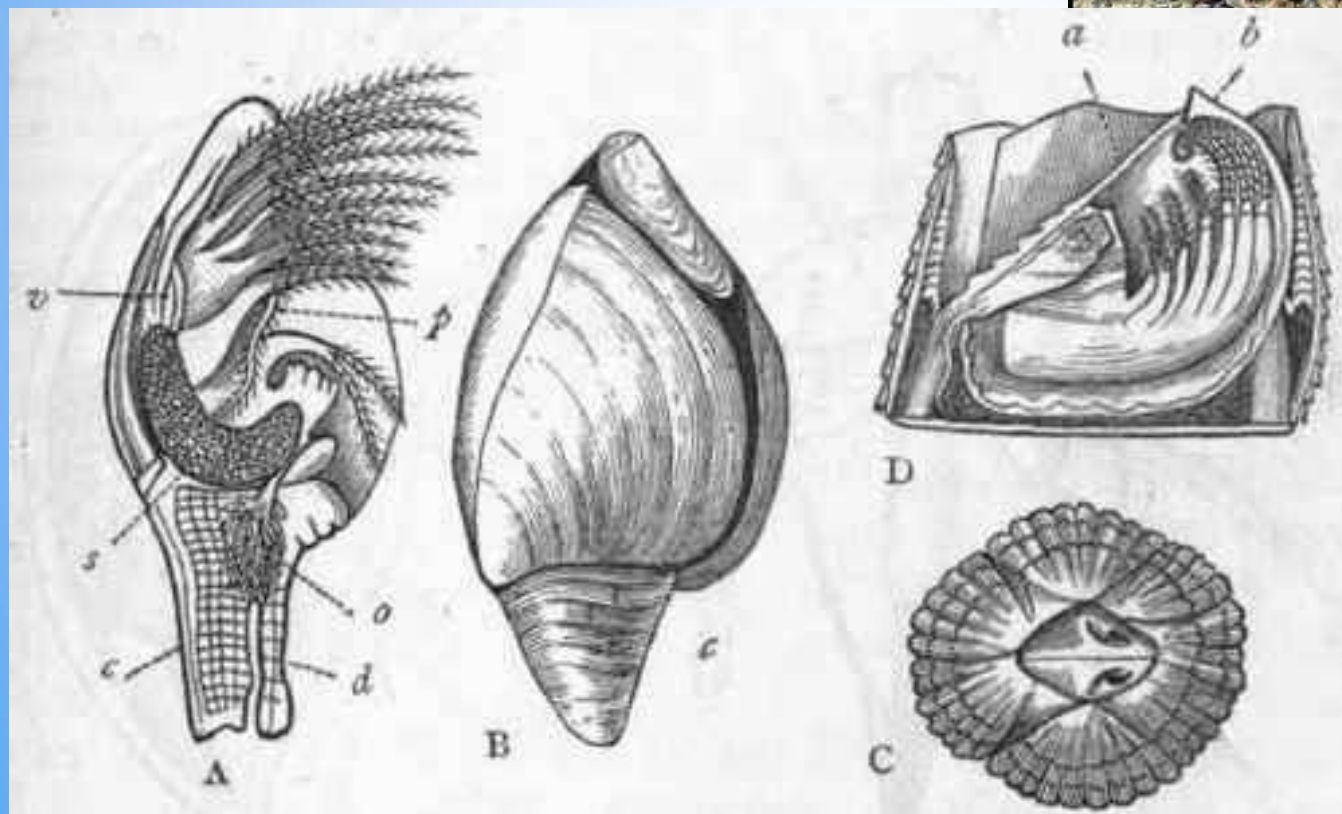
- Vitičnjaki

☛ VIŠJI RAKI

- Postranice
- Kozice
- Enakonožci
- Deseteronožci

▪ Vitičnjaki

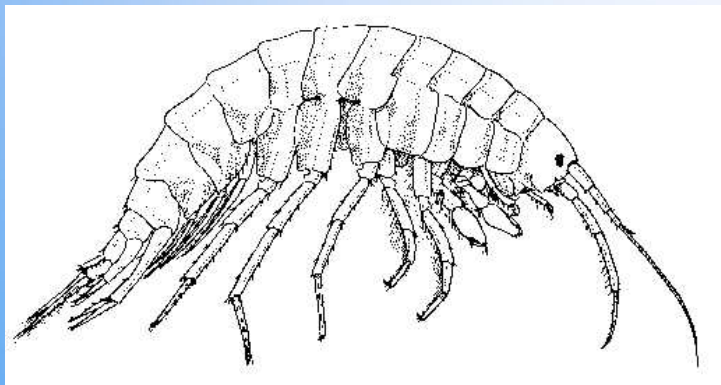
Želodki



☛ VIŠJI RAKI

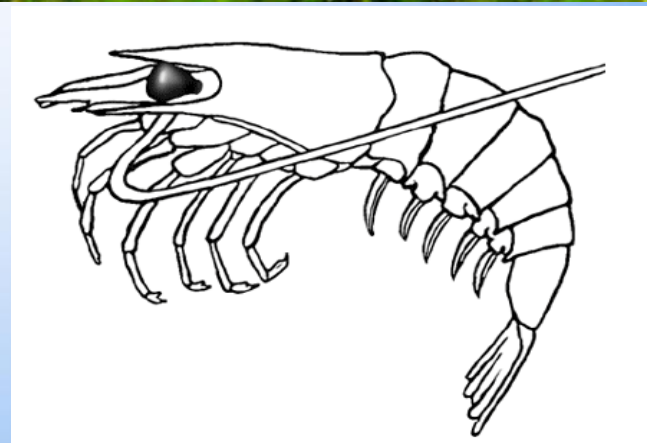
▪ Postranice

Navadna postranica



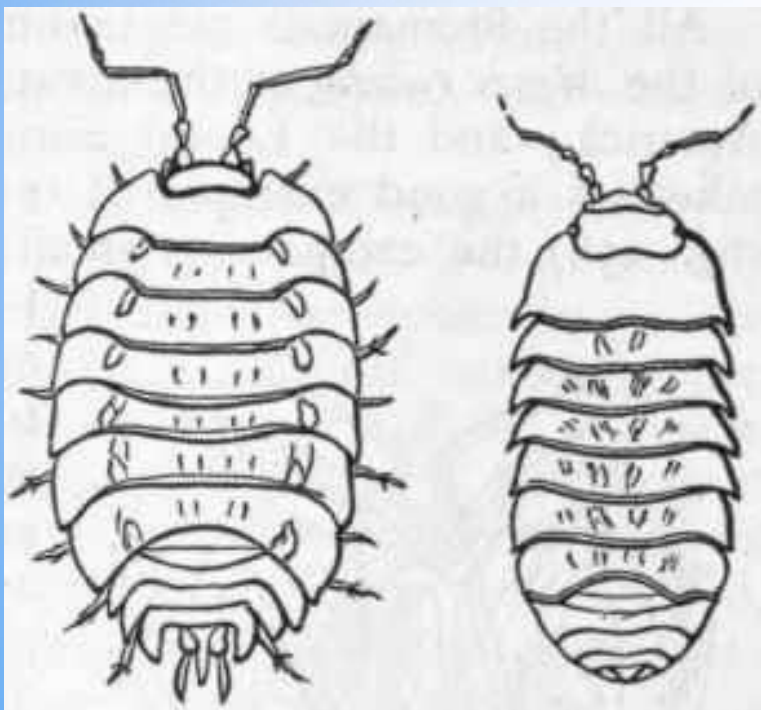
▪ Kozice

Sladkovodna kozica



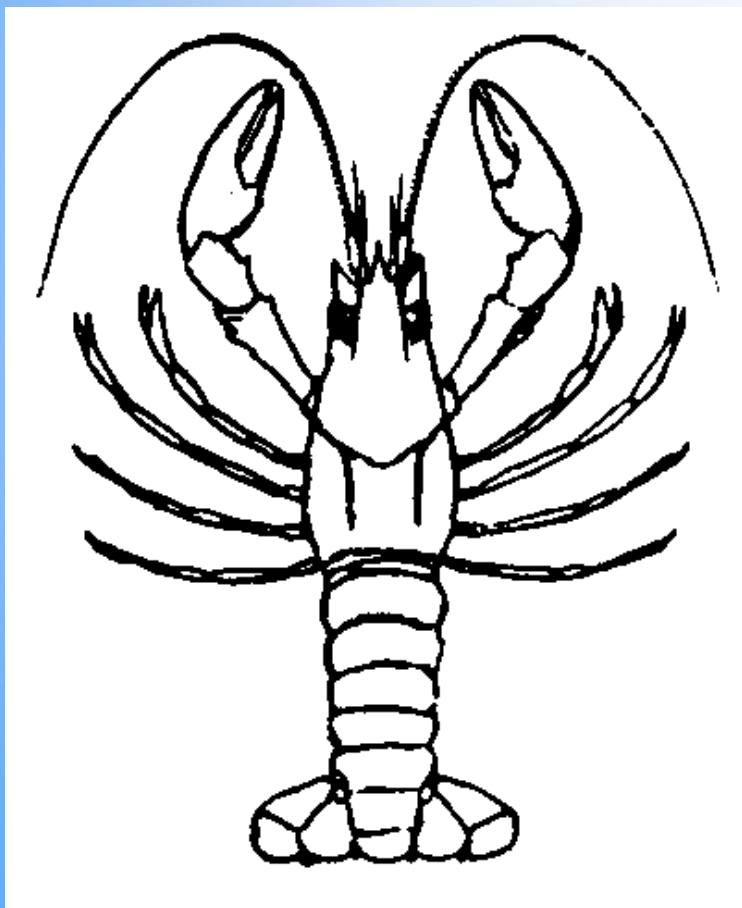
▪ Enakonožci

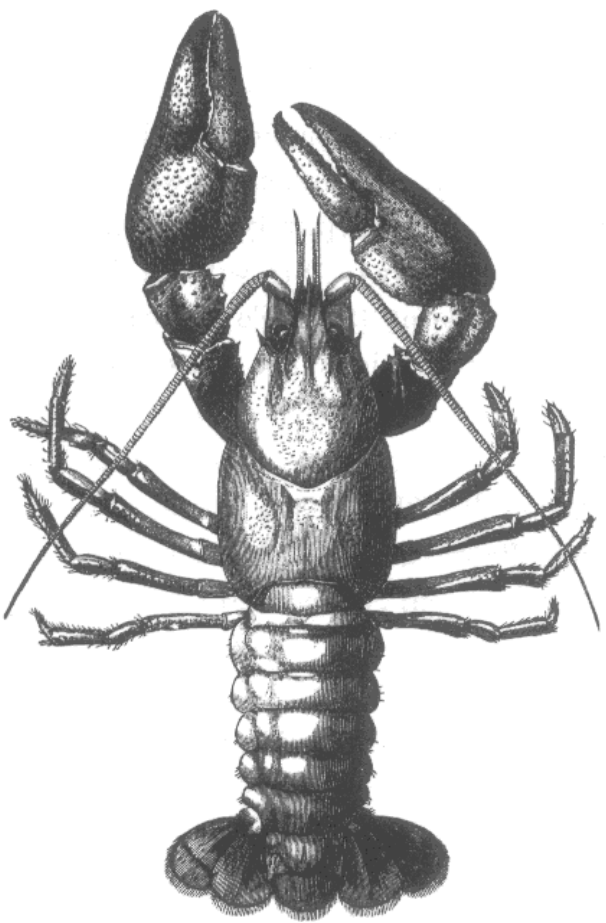
Pozidni prašiček- mokrica



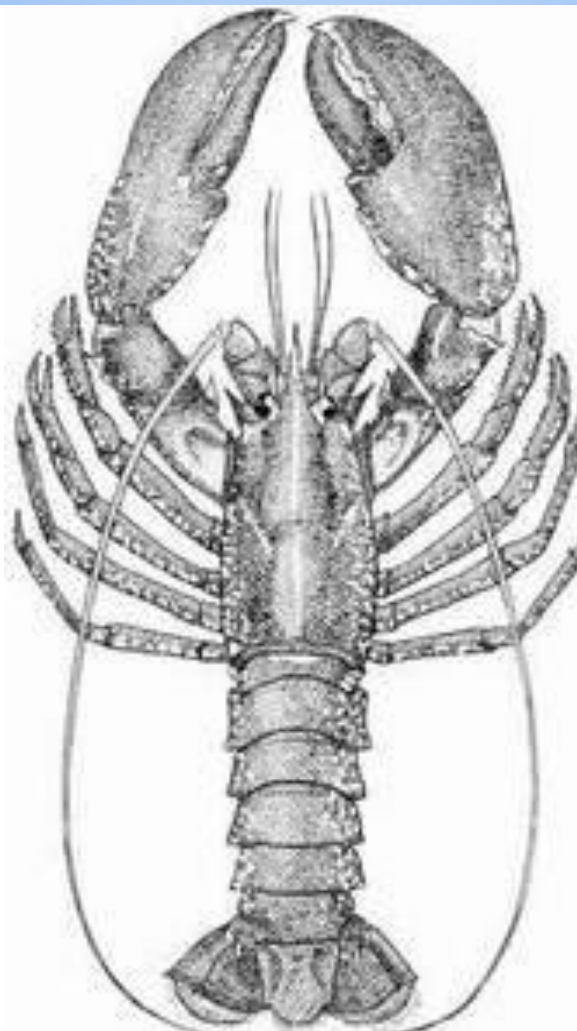
- Deseteronožci

- Dolgorepci (potočni rak, jastog, rarog)
- Kratkorepci ali rakovice

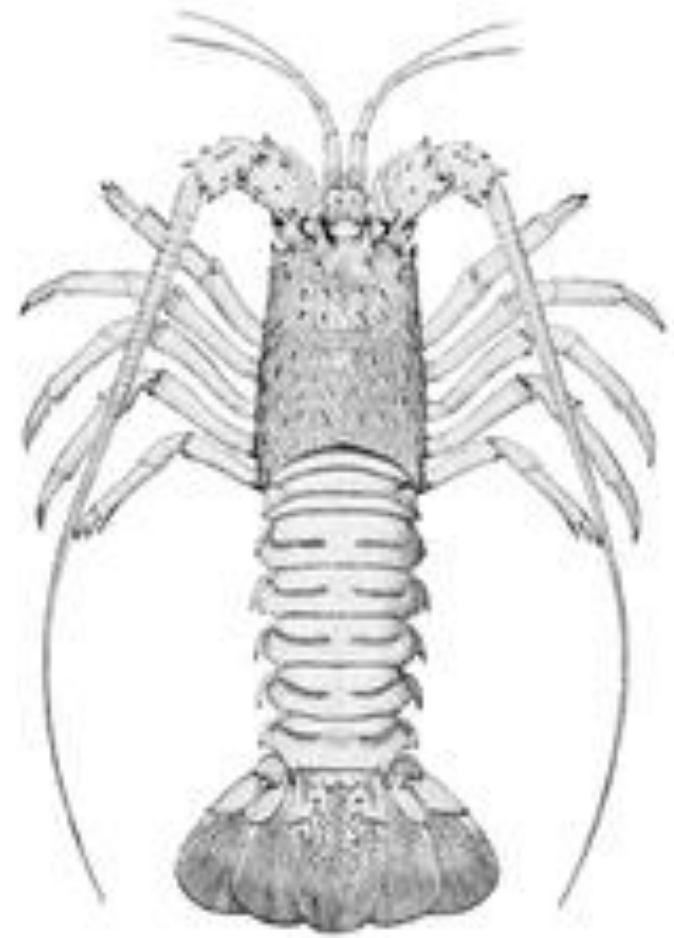




Potočni rak



Jastog



Rarog

PAJKOVCI

☛ kopenski

Zgradba

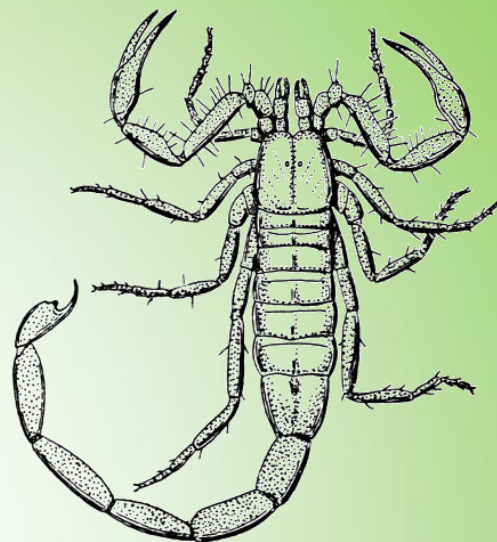
- ☛ glavoprsje + zadek
- ☛ dlakavost telesa
- ☛ 4 pare nog hodilk
- ☛ predilne žleze

Delitev

☛ ŠČIPALCI

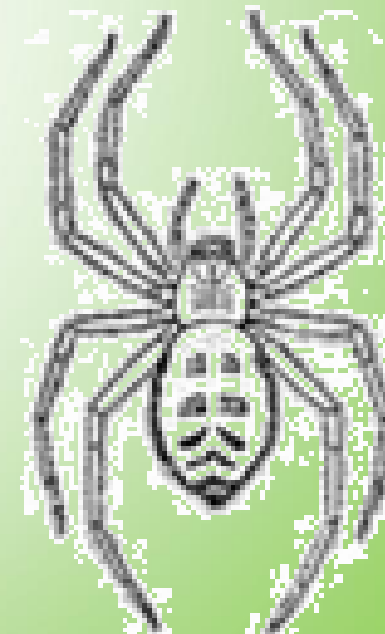


☛ PAJKI



☛ SUHE JUŽINE

☛ PRŠICE



STONOGE

- ☛ kopenske - prst

Zgradba

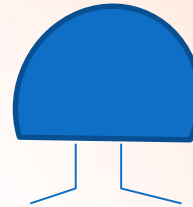
- ☛ glava, oprsje (trup), zadek

- ☛ 1 ali 2 pare nog hodilk

Delitev

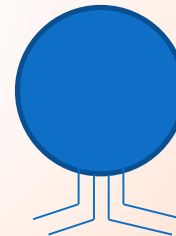
☛ STRIGE

Plenilci → sploščeno telo



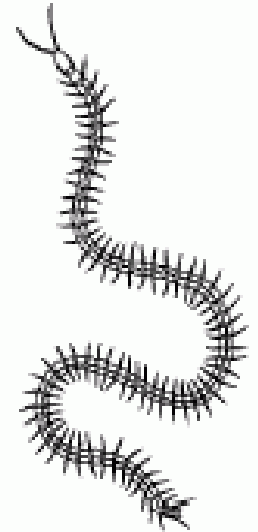
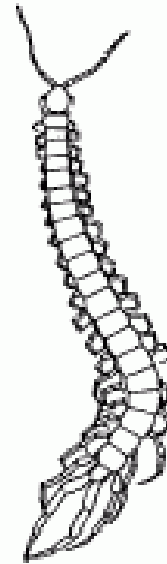
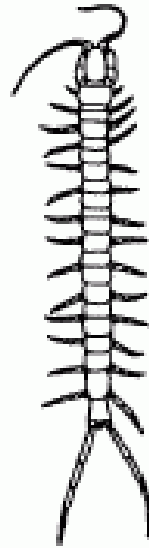
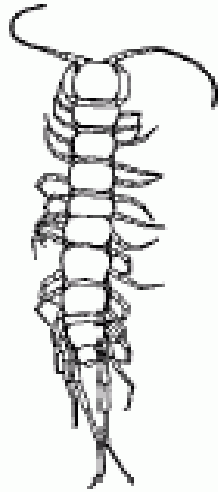
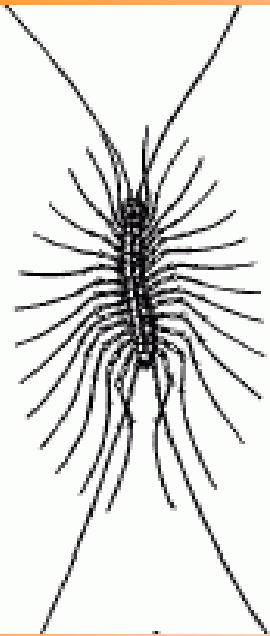
☛ DVOJNONOGE ali KAČIČE

Razkrojevalci → okroglo telo



Drobnonožke

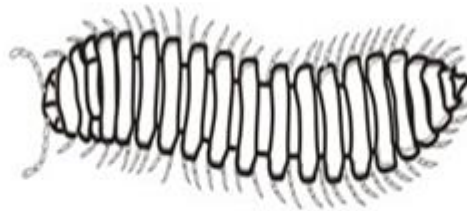
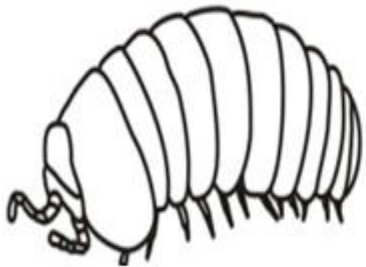
Skolopendromorfi



Dolgonožci

Litobiomorfi

Geofilomorfi



Krogličarke

Ploske kačice

Železne kačice



ŽUŽELKE

- ☛ kopenske in sladkovodne
- ☛ 850 000 znanih vrst → najobsežnejša skupina

Zgradba

TELO:

- ☛ glava → obustni aparat
- ☛ oprsje → 3 pari nog
2 para kril (krilate ž.)
- ☛ zadek

- grizalo
- bodalo
- lizalo
- sesalo



Preobrazba

POPOLNA

jajčece

ličinka (larva)

levitev



buba (pupa)

odrasla žuželka

NEPOPOLNA

jajčece

ličinka (larva)

levitev



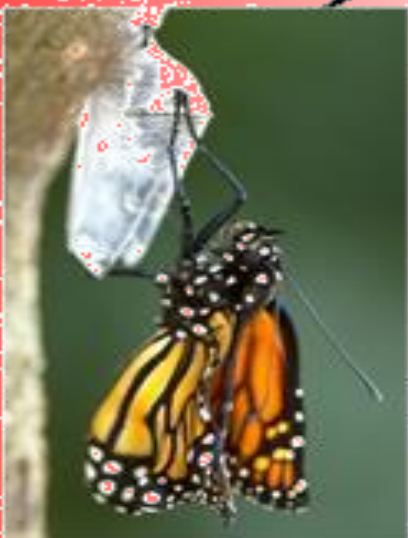
odrasla žuželka

Neoptera

Ovo



Adulto



Endopterygota

Larva



Pupa



Delitev

☛ NEPOPOLNA PREOBRAZBA

- enodnevnice
- kačji pastirji
- vrbnice
- strigalice
- ščurki
- bogomolke
- uši
- vodni drsalci
- Šuštarji
- Škržati
- listne uši



☛ POPOLNA PREOBRAZBA

- muhe
- metulji
- hrošči
- komarji
- bolhe

